

Mieszkanie M10

Piętro: 4 Liczba pokoi: 3

Powierzchnia: 65,53 m²

1. Przedpokój	10,15 m ²
2. Salon z aneksem	28,30 m ²
3. Pokój	9,36 m ²
4. Pokój	10,75 m ²
5. Łazienka	6,97 m ²
6. Balkon	4,13 m ²



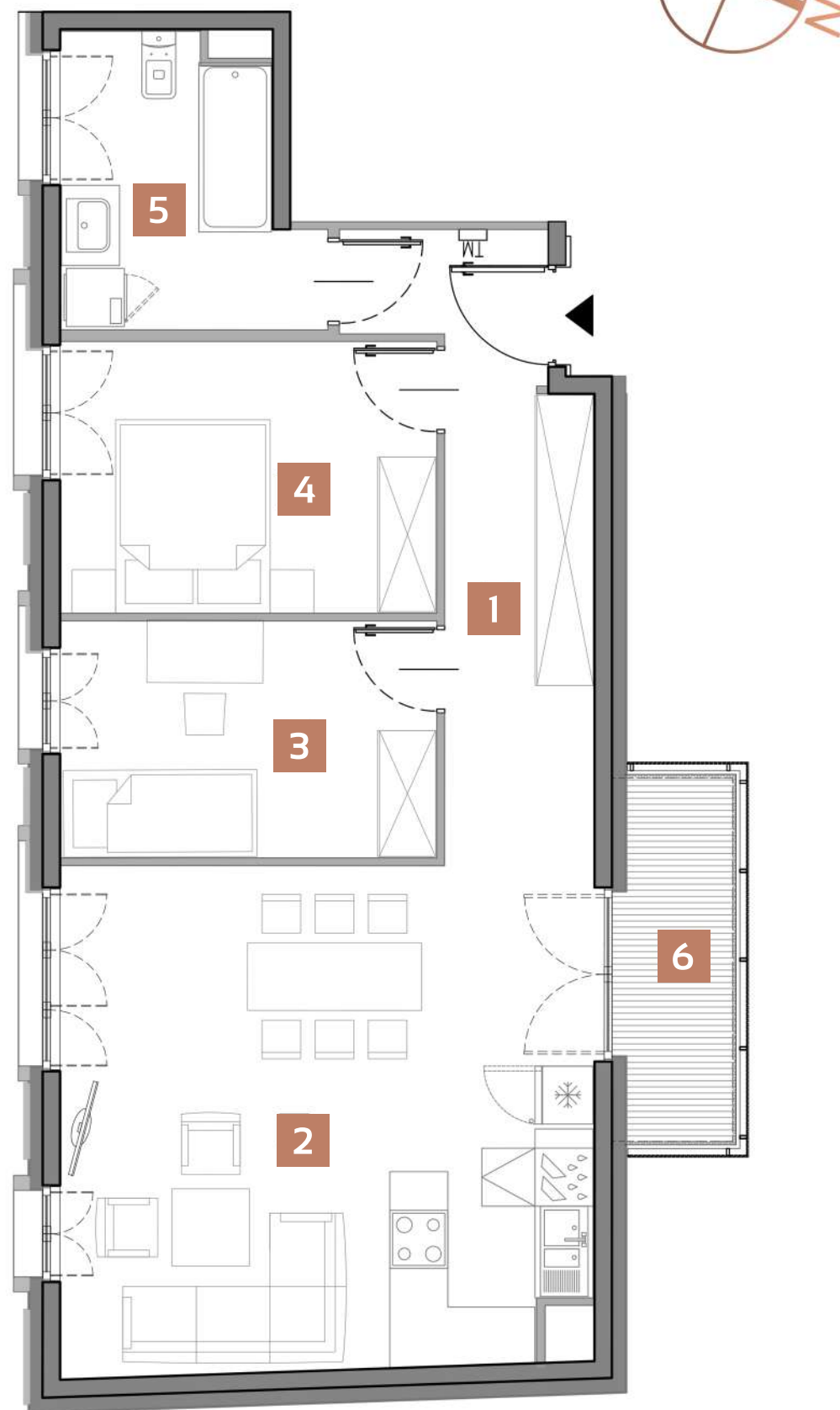
Biuro Sprzedaży

📍 Mateczny Office
ul. Zamoyskiego 81, lok. 12 (piętro III), Kraków

☎ 12 390 79 99

✉ barskaforum@grimbud.pl

🌐 www.barskaforum.pl



Rzut kondygnacji:



Powierzchnia użytkowa mieszkania obliczona jest według normy PN-ISO 9836 z 2015 roku. Przedstawiona na karcie aranżacja mieszkania jest przykładowa, rysunki mają charakter informacyjny i nie stanowią oferty w rozumieniu kodeksu cywilnego.