

Lokal LU 02

Parter

Powierzchnia: 90,78 m²

1. Pomieszczenie usługowe	81,55 m ²
2. Aneks socjalny	4,69 m ²
3. WC	4,54 m ²

GRIMBUD

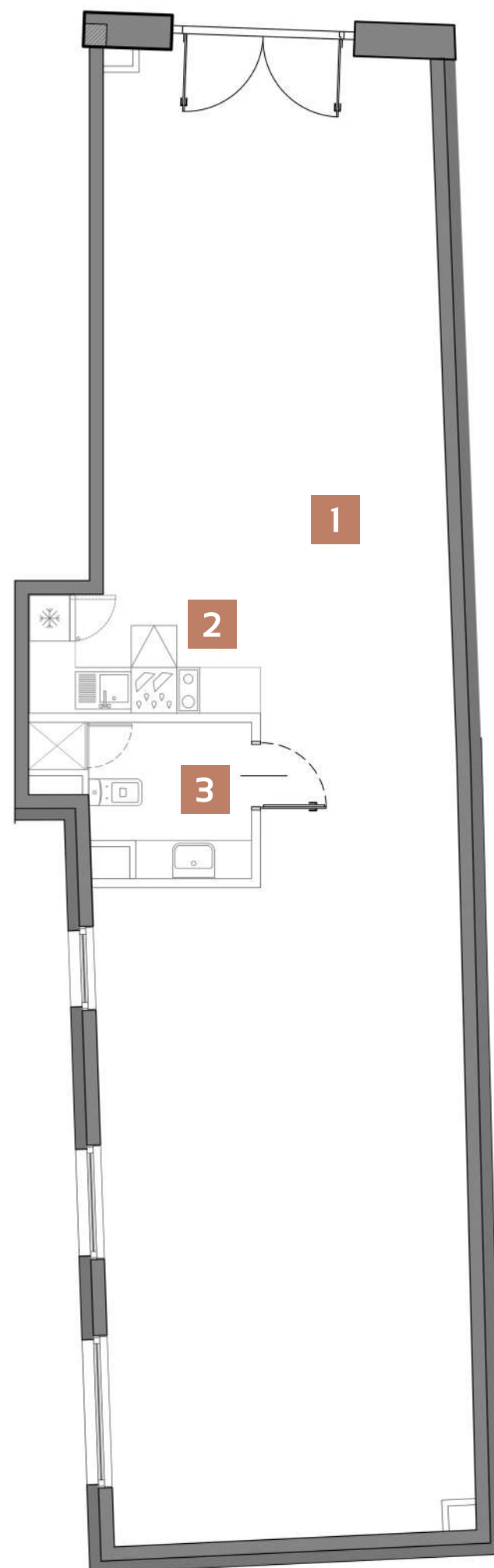
Biuro Sprzedaży

📍 Mateczny Office
ul. Zamoyskiego 81, lok. 12 (piętro III), Kraków

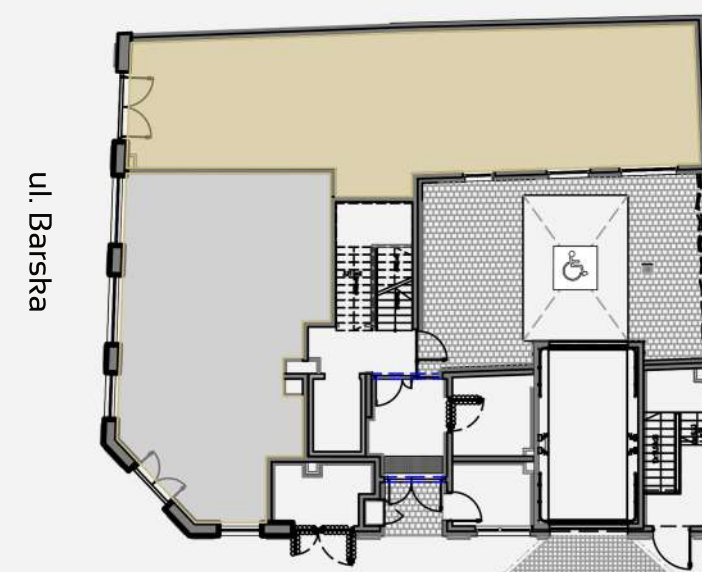
☎ 12 390 79 99

✉ barskaforum@grimbud.pl

🌐 www.barskaforum.pl



Rzut kondygnacji:



ul. Powroźnicza

Powierzchnia użytkowa lokalu obliczona jest według normy PN-ISO 9836 z 2015 roku. Przedstawiona na karcie aranżacja lokalu jest przykładowa. Rysunki mają charakter informacyjny i nie stanowią oferty w rozumieniu Kodeksu Cywilnego.